

Canon



高性能レンズが捉えた映像を、管理そして解析まで。ビジネスを無限に広がります。

ネットワークカメラは、システムで選ぶ時代へ。 キヤノン映像ソリューションにおまかせください。

映像	ネットワークカメラ
	P3~8

管理	ビデオ管理ソフトウェア
	P9

解析	映像解析ソフトウェア
	P10

レンズやカメラの開発製造で培ったスマートな光学・画像処理技術に耐衝撃、防塵・防水などのタフな性能をプラスした屋外モデルもますます充実。低照度に強いキヤノンならではのラインナップで、夜も昼も、屋内外のさまざまなシーンに対応します。

※AXIS 商品ラインアップはホームページ (canon.jp/webview) からご覧いただけます。

多彩な機能を備えたビデオ管理ソフトウェア (VMS) を活用した大・中規模システムから、クラウドを活用したシステムまで。キヤノンは、さまざまなニーズにお応えします。

映像が持つ情報を可視化し、安心・安全からマーケティングまでさまざまな用途に活躍。キヤノンの映像解析ソフトウェアは人数カウントなどのマーケティング活用だけでなく、製造現場にも貢献します。



【解析】

映像解析ソフトウェア

BriefCam

生産装置連携録画ソフトウェア

Monitoring Edition

生産設備向け画像解析ソフトウェア

Vision Edition

クラウド型録画サービス

VisualStage

【管理】

人数カウントソフトウェア

People Counter

人物属性推定

Profile Analyzer

【映像】



ネットワークカメラ



ビデオ管理ソフトウェア

milestone XProtect®

プライバシー保護

Moving Object Mask

さまざまなビジネスの課題を解決！
キヤノン映像ソリューション



QRコードを読み取って、動画がご覧いただけます。

キヤノンネットワークカメラの主な機能

モニタリング性能を高めるさまざまな機能を装備。搭載モデルは、次ページ以降のアイコン表示をご参照ください。

高画質を実現する。キヤノン光学技術力を集約した純正高性能レンズ。

Hi-UD レンズ

Hi-UD
レンズ

360° 旋回モデルに搭載。ズーム全域で収差を抑制して、鮮明な高解像画像をご提供。30倍の高倍率ながら、ワイド端では62.6°の広い水平画角で撮影可能です。

望遠ズームレンズ

望遠ズーム
レンズ

テレ端低照度性能に優れ、夜間の遠距離監視で高感度撮影できるVB-M50Bに搭載。焦点距離630mm相当(35mm判換算)のテレ端においてもF2.4の大口径比を実現しました。

スーパー UD レンズ

スーパーUD
レンズ

ドーム・ボックス上位モデルに搭載。近赤外光の光学性能まで追求して、クラス最高F1.2(ワイド)の大口径比レンズを使用。ナイトモード時のフォーカスずれを抑制します。

ハードな環境でも高品質な映像を。抜群のアウトドア性能。

親水コーティングII

親水
コーティング
II

屋外ボックス機に搭載の親水コーティングがさらに進化して、屋外旋回機にも新搭載。設置時や清掃時の取扱いが大幅に向上したほか、雨天時や降雨後の視認性低下の軽減や、砂や埃に対する防汚性能により、屋外での長期間のモニタリングに高い効果を発揮します。

※親水コーティングは水(雨水)のみに効果があります。レンズ前面の保護窓に対して、傷防止効果はありません。

防塵防水性能

防塵防水
IP66

屋外モデルではIP66に適合して、防塵防水への対応も万全。また、NEMA250Type4X適合により、低温環境や高温環境、沿岸、排気ガスの多い工業地域の周辺など屋外の過酷な環境でも使用できます。

赤外照明

60m赤外照明

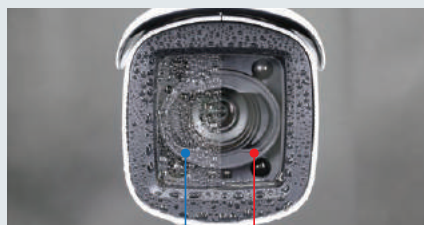
画角に応じて、最長60m(VB-H761LVE(H2))。AC24V/PoE+使用時)先まで到達する赤外照明を搭載。光源がない0ルクス(赤外照明使用時)の暗闇の中でも、対象物を照らし出します。

IK10 バンダル適合

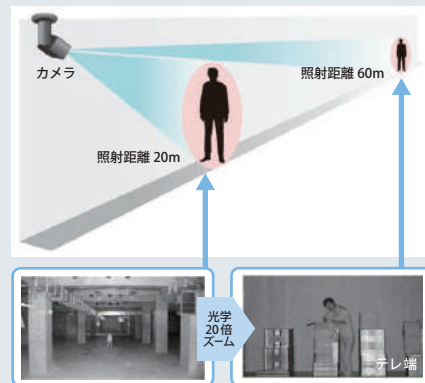
耐衝撃
IK10

剛性に優れたポリカーボネート製ドームの採用により、破壊行為からカメラを守る高い耐衝撃性能を發揮(屋外・屋内ともIK10適合)。本体の素材にはアルミダイキャストを採用(屋外モデル)して、耐衝撃性能をさらに高めています。

※一部機種は「IK09」適合となります。



コーティングなし コーティングあり



使い勝手のよさでスムーズな運用を。充実の各種機能。

設置 PTRZ

設置PTRZ機能により、固定モデルでありながら、カメラアングルをPCで確認しリモート操作可能。調整の難しい高所での設置はもちろん、レイアウトが頻繁に変わる店舗やイベント会場などで活躍します。

固定モデルでありながら、PCからリモート調整が可能



簡単カメラ設定機能

「動き優先」「高感度」「深度優先」「データサイズ低減」など、ニーズに合った設定を選択するだけで、目的に合った推奨パラメーターを一括設定。選択されたパラメーターを任意で変更したり、プリセットの項目として登録することも可能です。

ADSR (領域指定データ削減)機能

撮影範囲の中で、監視したい領域を指定して高画質で配信できるADSR(Area-specific Data Size Reduction)機能を搭載。指定外の領域を低画質に抑えることで、見たいところの画質は適切に保ちながら、全体のデータ量は効率よく削減します。

インテリジェント機能

動体検知

置去/持去検知

いたづら検知

通過検知

侵入検知

自動追尾

音量/悲鳴検知

非検知領域設定

動体検知による監視エリア内で捕捉した被写体の自動追尾をはじめ、検知対象物の持ち去り、立ち入り禁止エリアへの侵入の検知などが可能です。音声解析による異常事態の検知もでき、犯罪被害の発見・防止に役立ちます。

最低被写体照度 0.0005lux 以下を実現した 超高感度ハイエンドモデル

星明かり程度の
明るさをキャッチする
超高感度モデルの
実力をご紹介します。



ME20F-SHN (9914B001)
希望小売価格
3,600,000円(税別)

屋内モデル



FULL
HD

有効画素数	約226万画素	最大水平画角	-
最低被写体照度	0.0005	デジタルズーム	2x/3x/4x
ADSR		簡単カメラ設定	
モバイルカメラビューワー		設置 PTRZ	

インテリジェント機能

動体検知	置き/持ち検知	いたづら検知	通過検知
侵入検知	自動追尾	音量/悲鳴検知	非検知領域設定

【商品構成】 本体、ボディキャップ、電源用コネクター

EF レンズの装着で
幅広いモニタリング

キヤノンの一眼レフなどで用いられる豊富なEFレンズを使用できます。用途や撮影シーンに応じて、効果的な画角や明るさのレンズを選択できるため、幅広いモニタリングが可能です。

EFレンズ/EF-Sレンズ



EFシネマレンズ



対応レンズの一覧は、キヤノンネットワークカメラ/モニタリング機器ホームページ (canon.jp/webview) をご覧ください。

最低被写体照度
0.0005lux 以下※

独自技術を搭載した35mmフルサイズ約226万画素センサーにより、超高感度と低ノイズを両立。星明かりなどの非常に僅かな光源だけで被写体を認識できます。

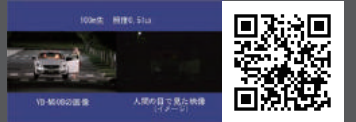
※最大ゲイン75dB時。一般社団法人電子情報技術産業協会 (JEITA) 発行の「映像監視システム機器スペック規定方法」(TTR-4602C) に準拠 (カラー/蓄積なし/F1.2/シャッタースピード1/30秒/50IRE/カスタムピクチャー [使用しない] の条件下で撮影した場合の理論値)。



肉眼で見たイメージ (右) と
"ME20F-SHN" で撮影した映像 (左)

100m先の被写体を捉える 望遠・低照度PTZモデル

肉眼で把握できない、
100m先にある被写体が
夜でもクッキリ。



VB-M50B (1064C001)
オープン価格

屋内モデル



望遠ズーム
レンズ

PTZ

光学ズーム
5x

1.3
MEGA

有効画素数	約130万画素	最大水平画角	15.6°
最低被写体照度	0.04/0.002	デジタルズーム	20x
ADSR		簡単カメラ設定	
モバイルカメラビューワー		設置 PTRZ	

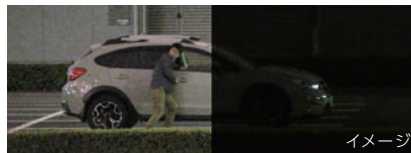
インテリジェント機能

動体検知	置き/持ち検知	いたづら検知	通過検知
侵入検知	自動追尾	音量/悲鳴検知	非検知領域設定

【商品構成】 本体、電源用コネクター、設置ガイド

100m先の被写体を捉える
超望遠ズーム

望遠電動ズームレンズを搭載して、100m先の人物でも鮮明に視認。ダイヤモンドでは望遠端でも0.07ルクスまでカラー撮影できます (望遠端F値2.4)。



VB-M50Bで撮影した映像 (左) と肉眼で見た場合 (右) の違い

シリーズ/機種別・画角と焦点距離一覧

	超広角	標準	超望遠
水平画角	113.4°	46.5°	2.1°
35mm換算 焦点距離	18mm	939mm
シリーズ/ 機種別 画角	VB-Rシリーズ VB-700/600シリーズ ← VB-M50B* → VB-H45 VB-S30D MkII ▼ VB-S900F MkII/VB-S31D MkII/VB-S800D MkII		

*VB-M50B: 35mm換算焦点距離126-630mm / 水平画角15.6-3.2° *アスペクトによらず一定

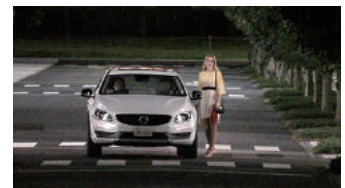
圧倒的な低照度性能

大口径比レンズと1.3メガピクセルの高感度CMOSセンサー、そして高性能映像処理エンジンの構成により、テレ端での最低被写体照度0.07ルクスを実現しました。

< 被写体距離 100m >



VB-H43



VB-M50B

高速・高精度・高倍率を実現した 360° 巡回モデル

巡回モデルに新搭載。
雨天時にも映像鮮明な
親水コーティング機能。



VB-R13VE (H2)
希望小売価格
660,000円 (税別)

屋外モデル

NEW



Hi-UD レンズ	360° PTZ	耐衝撃 IK10
防塵防水 IP66	親水 コーティング II	光学ズーム 30x FULL HD
有効画素数	約210万画素	最大水平画角 62.6°
最低被写体照度	0.05/0.002	デジタルズーム 20x
ADSR		簡単カメラ設定
モバイルカメラビューワー		設置 PTRZ

インテリジェント機能			
動体検知	置き/持去検知	いたづら検知	通過検知
侵入検知	自動追尾	音量/悲鳴検知	非検知領域設定

【商品構成】 本体、電源インターフェースケーブル、I/Oインターフェースケーブル、防水テープ、専用レンズ、設置ガイド

VB-R11VE (H2)
希望小売価格
620,000円 (税別)

屋外モデル

NEW



Hi-UD レンズ	360° PTZ	耐衝撃 IK10
防塵防水 IP66	親水 コーティング II	光学ズーム 1.3 MEGA
有効画素数	約130万画素	最大水平画角 58.4°
最低被写体照度	0.03/0.002	デジタルズーム 20x
ADSR		簡単カメラ設定
モバイルカメラビューワー		設置 PTRZ

インテリジェント機能			
動体検知	置き/持去検知	いたづら検知	通過検知
侵入検知	自動追尾	音量/悲鳴検知	非検知領域設定

【商品構成】 本体、電源インターフェースケーブル、I/Oインターフェースケーブル、防水テープ、専用レンズ、設置ガイド

VB-R13
希望小売価格
560,000円 (税別)

屋内モデル



Hi-UD レンズ	360° PTZ	光学ズーム 30x FULL HD
有効画素数	約210万画素	最大水平画角 62.6°
最低被写体照度	0.05/0.002	デジタルズーム 20x
ADSR		簡単カメラ設定
モバイルカメラビューワー		設置 PTRZ

インテリジェント機能			
動体検知	置き/持去検知	いたづら検知	通過検知
侵入検知	自動追尾	音量/悲鳴検知	非検知領域設定

【商品構成】 本体、取付用板金、電源用コネクタ、専用レンズ、設置ガイド

VB-R12VE (H2)
希望小売価格
630,000円 (税別)

屋外モデル

NEW



Hi-UD レンズ	360° PTZ	耐衝撃 IK10
防塵防水 IP66	親水 コーティング II	光学ズーム 30x FULL HD
有効画素数	約210万画素	最大水平画角 62.6°
最低被写体照度	0.05/0.002	デジタルズーム 20x
ADSR		簡単カメラ設定
モバイルカメラビューワー		設置 PTRZ

インテリジェント機能			
動体検知	置き/持去検知	いたづら検知	通過検知
侵入検知	自動追尾	音量/悲鳴検知	非検知領域設定

【商品構成】 本体、電源インターフェースケーブル(防水)、LANコネクタースセット(防水)、防水テープ、専用レンズ、設置ガイド

VB-R10VE (H2)
希望小売価格
590,000円 (税別)

屋外モデル

NEW



Hi-UD レンズ	360° PTZ	耐衝撃 IK10
防塵防水 IP66	親水 コーティング II	光学ズーム 30x 1.3 MEGA
有効画素数	約130万画素	最大水平画角 58.4°
最低被写体照度	0.03/0.002	デジタルズーム 20x
ADSR		簡単カメラ設定
モバイルカメラビューワー		設置 PTRZ

インテリジェント機能			
動体検知	置き/持去検知	いたづら検知	通過検知
侵入検知	自動追尾	音量/悲鳴検知	非検知領域設定

【商品構成】 本体、電源インターフェースケーブル(防水)、LANコネクタースセット(防水)、防水テープ、専用レンズ、設置ガイド

VB-R11
希望小売価格
520,000円 (税別)

屋内モデル



Hi-UD レンズ	360° PTZ	光学ズーム 30x 1.3 MEGA
有効画素数	約130万画素	最大水平画角 58.4°
最低被写体照度	0.03/0.002	デジタルズーム 20x
ADSR		簡単カメラ設定
モバイルカメラビューワー		設置 PTRZ

インテリジェント機能			
動体検知	置き/持去検知	いたづら検知	通過検知
侵入検知	自動追尾	音量/悲鳴検知	非検知領域設定

【商品構成】 本体、取付用板金、電源用コネクタ、専用レンズ、設置ガイド

ハードな環境下で活躍する 耐衝撃ドームモデル

40cmの高さから落ちる
5kgの衝撃に耐え抜く
IK10 試験映像を公開。



VB-H651VE

<1384C001>
希望小売価格
238,000円 (税別)

屋外モデル



耐衝撃 IK10	防塵防水 IP66	光学ズーム 2.4x	FULL HD
有効画素数	約210万画素	最大水平画角	122.1°
最低被写体照度	0.035/0.002	デジタルズーム	4x
ADSR	簡単カメラ設定		
モバイルカメラビューワー	設置 PTRZ		

インテリジェント機能

動体検知	置き/持去検知	いたざら検知	通過検知
侵入検知	自動追尾	音響/悲鳴検知	非検知領域設定

【商品構成】 本体、取付用板金、落下防止用ワイヤー、マルチケーブル、LANケーブルキャップ、RJ45カバー、ケーブルアタッチメント、結束バンド、防水テープ、専用レンズ、設置ガイド

VB-M641VE

<0308C001>
希望小売価格
198,000円 (税別)

屋外モデル



耐衝撃 IK10	防塵防水 IP66	光学ズーム 2.4x	1.3 MEGA
有効画素数	約130万画素	最大水平画角	111.5°
最低被写体照度	0.02/0.001	デジタルズーム	4x
ADSR	簡単カメラ設定		
モバイルカメラビューワー	設置 PTRZ		

インテリジェント機能

動体検知	置き/持去検知	いたざら検知	通過検知
侵入検知	自動追尾	音響/悲鳴検知	非検知領域設定

【商品構成】 本体、取付用板金、落下防止用ワイヤー、電源インターフェースケーブル、I/O インターフェースケーブル、防水テープ、専用レンズ、設置ガイド

VB-M640VE

<0310C001>
希望小売価格
178,000円 (税別)

屋外モデル



耐衝撃 IK10	防塵防水 IP66	光学ズーム 2.4x	1.3 MEGA
有効画素数	約130万画素	最大水平画角	111.5°
最低被写体照度	0.02/0.001	デジタルズーム	4x
ADSR	簡単カメラ設定		
モバイルカメラビューワー	設置 PTRZ		

インテリジェント機能

動体検知	置き/持去検知	いたざら検知	通過検知
侵入検知	自動追尾	音響/悲鳴検知	非検知領域設定

【商品構成】 本体、取付用板金、落下防止用ワイヤー、防水テープ、専用レンズ、設置ガイド

VB-H651V

<1385C001>
希望小売価格
198,000円 (税別)

屋内モデル



耐衝撃 IK10	光学ズーム 2.4x	FULL HD	
有効画素数	約210万画素	最大水平画角	122.1°
最低被写体照度	0.035/0.002	デジタルズーム	4x
ADSR	簡単カメラ設定		
モバイルカメラビューワー	設置 PTRZ		

インテリジェント機能

動体検知	置き/持去検知	いたざら検知	通過検知
侵入検知	自動追尾	音響/悲鳴検知	非検知領域設定

【商品構成】 本体、取付用板金、落下防止用ワイヤー、電源用コネクター、音声インターフェースケーブル、専用レンズ、設置ガイド

VB-M641V

<0309C001>
希望小売価格
158,000円 (税別)

屋内モデル



耐衝撃 IK10	光学ズーム 2.4x	1.3 MEGA	
有効画素数	約130万画素	最大水平画角	111.5°
最低被写体照度	0.02/0.001	デジタルズーム	4x
ADSR	簡単カメラ設定		
モバイルカメラビューワー	設置 PTRZ		

インテリジェント機能

動体検知	置き/持去検知	いたざら検知	通過検知
侵入検知	自動追尾	音響/悲鳴検知	非検知領域設定

【商品構成】 本体、取付用板金、落下防止用ワイヤー、電源用コネクター、音声インターフェースケーブル、専用レンズ、設置ガイド

VB-M640V

<0311C001>
希望小売価格
138,000円 (税別)

屋内モデル



耐衝撃 IK10	光学ズーム 2.4x	1.3 MEGA	
有効画素数	約130万画素	最大水平画角	111.5°
最低被写体照度	0.02/0.001	デジタルズーム	4x
ADSR	簡単カメラ設定		
モバイルカメラビューワー	設置 PTRZ		

インテリジェント機能

動体検知	置き/持去検知	いたざら検知	通過検知
侵入検知	自動追尾	音響/悲鳴検知	非検知領域設定

【商品構成】 本体、取付用板金、落下防止用ワイヤー、専用レンズ、設置ガイド

*付属ソフトウェアは、ホームページ (canon.jp/webview) からダウンロードが必要です。*最低被写体照度の数値は、デイモード時/ナイトモード時 (lux) です。

暗部撮影を追求した 赤外照明搭載モデル

非親水との違いは歴然。
親水コーティング機能の
威力を実感。



VB-H761LVE (H2) <3749C001>
希望小売価格
298,000円 (税別)

屋外モデル

NEW



スーパーUD レンズ	60m 赤外照明	前衛型 IK09	防塵防水 IP66	親水 コーティング II	光学ズーム 20x	FULL HD	
有効画素数	約210万画素	最大水平画角	60.4°	最低被写体照度	0.06/0*	デジタルズーム	20x
ADSR		単独カメラ設定		モバイルカメラビューワー		設置 PTRZ	
インテリジェント機能 <small>※赤外照明使用時</small>							
動体検知	置き/持去検知	いたづら検知	通過検知	侵入検知	自動追尾	音量/悲鳴検知	非検知領域設定

【商品構成】 本体、取付用板金、落下防止用ワイヤー、マルチケーブル、LANケーブルキャップ、結束バンド、防水テープ、ウェザーシールド、専用レンズ、設置ガイド

VB-H751LE (H2) <3748C001>
希望小売価格
270,000円 (税別)

屋外モデル

NEW



スーパーUD レンズ	30m 赤外照明	防塵防水 IP66	親水 コーティング II	光学ズーム 2.4x	FULL HD		
有効画素数	約210万画素	最大水平画角	124.3°	最低被写体照度	0.035/0*	デジタルズーム	4x
ADSR		単独カメラ設定		モバイルカメラビューワー		設置 PTRZ	
インテリジェント機能 <small>※赤外照明使用時</small>							
動体検知	置き/持去検知	いたづら検知	通過検知	侵入検知	自動追尾	音量/悲鳴検知	非検知領域設定

【商品構成】 本体、取付用板金、落下防止用ワイヤー、マルチケーブル、LANケーブルキャップ、結束バンド、防水テープ、ウェザーシールド、専用レンズ、設置ガイド

VB-M741LE (H2) <3746C001>
希望小売価格
230,000円 (税別)

屋外モデル

NEW



スーパーUD レンズ	30m 赤外照明	防塵防水 IP66	親水 コーティング II	光学ズーム 2.4x	1.3 MEGA		
有効画素数	約130万画素	最大水平画角	113.4°	最低被写体照度	0.02/0*	デジタルズーム	4x
ADSR		単独カメラ設定		モバイルカメラビューワー		設置 PTRZ	
インテリジェント機能 <small>※赤外照明使用時</small>							
動体検知	置き/持去検知	いたづら検知	通過検知	侵入検知	自動追尾	音量/悲鳴検知	非検知領域設定

【商品構成】 本体、取付用板金、落下防止用ワイヤー、I/O インターフェースケーブル、電源インターフェースケーブル、防水テープ、ウェザーシールド、専用レンズ、設置ガイド

VB-H652LVE <1061C001>
希望小売価格
288,000円 (税別)

屋外モデル



スーパーUD レンズ	20m 赤外照明	前衛型 IK10	防塵防水 IP66	光学ズーム 2.4x	FULL HD		
有効画素数	約210万画素	最大水平画角	122.1°	最低被写体照度	0.035/0*	デジタルズーム	4x
ADSR		単独カメラ設定		モバイルカメラビューワー		設置 PTRZ	
インテリジェント機能 <small>※赤外照明使用時</small>							
動体検知	置き/持去検知	いたづら検知	通過検知	侵入検知	自動追尾	音量/悲鳴検知	非検知領域設定

【商品構成】 本体、取付用板金、落下防止用ワイヤー、マルチケーブル、LANケーブルキャップ、RJ45 カプラー、ケーブルアタッチメント、結束バンド、防水テープ、専用レンズ、設置ガイド

スタイリッシュデザインの 超小型モデル

現場の会話から
接客の向上に貢献。
内蔵マイク初搭載の
VB-S30VE。



VB-S30D Mk II

〈2545C001〉
希望小売価格
99,800円 (税別)

屋内モデル



PTZ	光学ズーム 3.5x	FULL HD	RESS
有効画素数	約210万画素	最大水平画角	77.7°
最低被写体照度	0.95/0.5	デジタルズーム	4x
ADSR	簡単カメラ設定		
モバイルカメラビューワー	設置 PTRZ		
インテリジェント機能			
動体検知	置き/持去検知	いたづら検知	通過検知
侵入検知	自動追尾	音量/悲鳴検知	非検知領域設定

【商品構成】 本体、落下防止用ワイヤー、設置ガイド

VB-S800D Mk II

〈2552C001〉
希望小売価格
74,800円 (税別)

屋内モデル



FULL HD			
有効画素数	約210万画素	最大水平画角	95.0°
最低被写体照度	0.45/0.25	デジタルズーム	4x
ADSR	簡単カメラ設定		
モバイルカメラビューワー	設置 PTRZ		
インテリジェント機能			
動体検知	置き/持去検知	いたづら検知	通過検知
侵入検知	自動追尾	音量/悲鳴検知	非検知領域設定

【商品構成】 本体、落下防止用ワイヤー、設置ガイド

VB-S900F Mk II

〈2553C001〉
希望小売価格
74,800円 (税別)

屋内モデル



FULL HD			
有効画素数	約210万画素	最大水平画角	96.0°
最低被写体照度	0.4/0.2	デジタルズーム	4x
ADSR	簡単カメラ設定		
モバイルカメラビューワー	設置 PTRZ		
インテリジェント機能			
動体検知	置き/持去検知	いたづら検知	通過検知
侵入検知	自動追尾	音量/悲鳴検知	非検知領域設定

【商品構成】 本体、設置ガイド

VB-S31D Mk II

〈2546C001〉
希望小売価格
89,800円 (税別)

屋内モデル

PT	FULL HD		
有効画素数	約210万画素	最大水平画角	95.0°
最低被写体照度	0.45/0.25	デジタルズーム	4x
ADSR	簡単カメラ設定		
モバイルカメラビューワー	設置 PTRZ		
インテリジェント機能			
動体検知	置き/持去検知	いたづら検知	通過検知
侵入検知	自動追尾	音量/悲鳴検知	非検知領域設定

【商品構成】 本体、落下防止用ワイヤー、設置ガイド

VB-S805D Mk II

〈2554C001〉
希望小売価格
59,800円 (税別)

屋内モデル

1.3 MEGA			
有効画素数	約130万画素	最大水平画角	95.0°
最低被写体照度	0.45/0.25	デジタルズーム	4x
ADSR	簡単カメラ設定		
モバイルカメラビューワー	設置 PTRZ		
インテリジェント機能			
動体検知	置き/持去検知	いたづら検知	通過検知
侵入検知	自動追尾	音量/悲鳴検知	非検知領域設定

【商品構成】 本体、落下防止用ワイヤー、設置ガイド

VB-S905F Mk II

〈2556C001〉
希望小売価格
54,800円 (税別)

屋内モデル

1.3 MEGA			
有効画素数	約130万画素	最大水平画角	96.0°
最低被写体照度	0.4/0.2	デジタルズーム	4x
ADSR	簡単カメラ設定		
モバイルカメラビューワー	設置 PTRZ		
インテリジェント機能			
動体検知	置き/持去検知	いたづら検知	通過検知
侵入検知	自動追尾	音量/悲鳴検知	非検知領域設定

【商品構成】 本体、設置ガイド

VB-S910F

〈1389C001〉
希望小売価格
89,800円 (税別)

屋内モデル



光学ズーム 3.5x	FULL HD		
有効画素数	約210万画素	最大水平画角	78.6°
最低被写体照度	0.95/0.5	デジタルズーム	4x
ADSR	簡単カメラ設定		
モバイルカメラビューワー	設置 PTRZ		
インテリジェント機能			
動体検知	置き/持去検知	いたづら検知	通過検知
侵入検知	自動追尾	音量/悲鳴検知	非検知領域設定

【商品構成】 本体、設置ガイド

VB-S30VE

〈1387C001〉
希望小売価格
123,000円 (税別)

屋外モデル 軒下



PTZ	耐衝撃 IK10	防塵防水 IP66	光学ズーム 3.5x	FULL HD
有効画素数	約210万画素	最大水平画角	77.1°	
最低被写体照度	1.0/0.55	デジタルズーム	4x	
ADSR	簡単カメラ設定			
モバイルカメラビューワー	設置 PTRZ			
インテリジェント機能				
動体検知	置き/持去検知	いたづら検知	通過検知	
侵入検知	自動追尾	音量/悲鳴検知	非検知領域設定	

【商品構成】 本体、落下防止用ワイヤー、I/Oインターフェースケーブル、RJ45カプラー、結束バンド、防水テープ、専用レンチ、設置ガイド

VB-S800VE

〈1388C001〉
希望小売価格
98,000円 (税別)

屋外モデル 軒下



耐衝撃 IK10	防塵防水 IP66	FULL HD		
有効画素数	約210万画素	最大水平画角	93.8°	
最低被写体照度	0.5/0.3	デジタルズーム	4x	
ADSR	簡単カメラ設定			
モバイルカメラビューワー	設置 PTRZ			
インテリジェント機能				
動体検知	置き/持去検知	いたづら検知	通過検知	
侵入検知	自動追尾	音量/悲鳴検知	非検知領域設定	

【商品構成】 本体、落下防止用ワイヤー、I/Oインターフェースケーブル、RJ45カプラー、結束バンド、防水テープ、専用レンチ、設置ガイド

*付属ソフトウェアは、ホームページ (canon.jp/webview) からダウンロードが必要です。*最低被写体照度の数値は、デイモード時/ナイトモード時 (lux) です。

あらゆるモニタリングに活用できる スタンダードモデル

VB-H45 H45B (2541C001) シルバー
(2541C002) ブラック
希望小売価格
各**258,000円**(税別)

屋内モデル



PTZ	光学ズーム 20x	FULL HD
有効画素数	約210万画素	最大水平画角 60.4°
最低被写体照度	0.05/0.003	デジタルズーム 20x
ADSR	単単カメラ設定	
モバイルカメラビューワー	設置 PTRZ	
インテリジェント機能		
動体検知	置き/持去検知	いたづら検知
通過検知	侵入検知	自動追尾
音量/悲鳴検知	非検知領域設定	

【商品構成】 本体、電源用コネクター、設置ガイド

VB-M44 M44B (2542C001) シルバー
(2542C002) ブラック
希望小売価格
各**218,000円**(税別)

屋内モデル

PTZ	光学ズーム 20x	1.3 MEGA	電圧対応 RBSS
有効画素数	約130万画素	最大水平画角 60.4°	※対象は VB-M44 のみ
最低被写体照度	0.05/0.003	デジタルズーム 20x	
ADSR	単単カメラ設定		
モバイルカメラビューワー	設置 PTRZ		
インテリジェント機能			
動体検知	置き/持去検知	いたづら検知	通過検知
侵入検知	自動追尾	音量/悲鳴検知	非検知領域設定

【商品構成】 本体、電源用コネクター、設置ガイド

VB-H730F Mk II (2551C001)
希望小売価格
158,000円(税別)

屋内モデル



光学ズーム 3x	FULL HD
有効画素数	約210万画素
最大水平画角	112.6°
最低被写体照度	0.3/0.015
デジタルズーム	4x
ADSR	単単カメラ設定
モバイルカメラビューワー	設置 PTRZ
インテリジェント機能	
動体検知	置き/持去検知
いたづら検知	通過検知
侵入検知	自動追尾
音量/悲鳴検知	非検知領域設定

【商品構成】 本体、電源用コネクター、設置ガイド

VB-M720F (9909B001)
希望小売価格
118,000円(税別)

屋内モデル

光学ズーム 3x	1.3 MEGA	電圧対応 RBSS
有効画素数	約130万画素	最大水平画角 112.6°
最低被写体照度	0.3/0.015	デジタルズーム 4x
ADSR	単単カメラ設定	
モバイルカメラビューワー	設置 PTRZ	
インテリジェント機能		
動体検知	置き/持去検知	いたづら検知
通過検知	侵入検知	自動追尾
音量/悲鳴検知	非検知領域設定	

【商品構成】 本体、電源用コネクター、設置ガイド

VB-H630D (9904B001)
希望小売価格
158,000円(税別)

屋内モデル



光学ズーム 3x	FULL HD
有効画素数	約210万画素
最大水平画角	111.0°
最低被写体照度	0.3/0.015
デジタルズーム	4x
ADSR	単単カメラ設定
モバイルカメラビューワー	設置 PTRZ
インテリジェント機能	
動体検知	置き/持去検知
いたづら検知	通過検知
侵入検知	自動追尾
音量/悲鳴検知	非検知領域設定

【商品構成】 本体、電源用コネクター、落下防止用ワイヤー、音声インターフェースケーブル、設置ガイド

VB-M620D (9908B001)
希望小売価格
118,000円(税別)

屋内モデル

光学ズーム 3x	1.3 MEGA
有効画素数	約130万画素
最大水平画角	111.0°
最低被写体照度	0.3/0.015
デジタルズーム	4x
ADSR	単単カメラ設定
モバイルカメラビューワー	設置 PTRZ
インテリジェント機能	
動体検知	置き/持去検知
いたづら検知	通過検知
侵入検知	自動追尾
音量/悲鳴検知	非検知領域設定

【商品構成】 本体、電源用コネクター、落下防止用ワイヤー、音声インターフェースケーブル、設置ガイド

VB-M740E (H2) (3747C001)
希望小売価格
180,000円(税別)

屋外モデル

NEW	スーパーUD レンズ
防塵防水 IP66	鏡水コーティング II
光学ズーム 2.4x	1.3 MEGA
有効画素数	約130万画素
最大水平画角	113.4°
最低被写体照度	0.02/0.001
デジタルズーム	4x
ADSR	単単カメラ設定
モバイルカメラビューワー	設置 PTRZ
インテリジェント機能	
動体検知	置き/持去検知
いたづら検知	通過検知
侵入検知	自動追尾
音量/悲鳴検知	非検知領域設定

【商品構成】 本体、取付用板金、落下防止用ワイヤー、防水テープ、ウェザーシールド、専用レンズ、設置ガイド

VB-H630VE (9903B001)
希望小売価格
198,000円(税別)

屋外モデル 軒下



耐衝撃 IK10	防塵防水 IP66	光学ズーム 3x	FULL HD
有効画素数	約210万画素	最大水平画角	111.0°
最低被写体照度	0.3/0.015	デジタルズーム	4x
ADSR	単単カメラ設定		
モバイルカメラビューワー	設置 PTRZ		
インテリジェント機能			
動体検知	置き/持去検知	いたづら検知	通過検知
侵入検知	自動追尾	音量/悲鳴検知	非検知領域設定

【商品構成】 本体、電源用コネクター、落下防止用ワイヤー、音声インターフェースケーブル、専用レンズ、設置ガイド

VB-M620VE (9907B001)
希望小売価格
158,000円(税別)

屋外モデル 軒下

耐衝撃 IK10	防塵防水 IP66	光学ズーム 3x	1.3 MEGA
有効画素数	約130万画素	最大水平画角	111.0°
最低被写体照度	0.3/0.015	デジタルズーム	4x
ADSR	単単カメラ設定		
モバイルカメラビューワー	設置 PTRZ		
インテリジェント機能			
動体検知	置き/持去検知	いたづら検知	通過検知
侵入検知	自動追尾	音量/悲鳴検知	非検知領域設定

【商品構成】 本体、電源用コネクター、落下防止用ワイヤー、音声インターフェースケーブル、専用レンズ、設置ガイド

VB-H760VE (H2) (3750C001)
希望小売価格
248,000円(税別)

屋外モデル

NEW	スーパーUD レンズ
耐衝撃 IK09	防塵防水 IP66
鏡水コーティング II	光学ズーム 20x
FULL HD	
有効画素数	約210万画素
最大水平画角	60.4°
最低被写体照度	0.06/0.003
デジタルズーム	20x
ADSR	単単カメラ設定
モバイルカメラビューワー	設置 PTRZ
インテリジェント機能	
動体検知	置き/持去検知
いたづら検知	通過検知
侵入検知	自動追尾
音量/悲鳴検知	非検知領域設定

【商品構成】 本体、取付用板金、落下防止用ワイヤー、LAN ケーブルキャップ、結束バンド、専用レンズ、設置ガイド

システム構築からクラウド型録画まで、
規模とニーズに合わせてお選びいただけます。

大・中規模システムに最適な、
世界 No.1 ビデオマネジメントソフトウェア

◆ milestone XProtect®

【大・中規模システム】

全国に分散する施設や学校・スタジアムなどの巨大施設の一括監視が必要な大・中規模システムには、接続カメラ台数無制限のMilestone「XProtect® Advanced VMS製品」がおすすめです。



大規模ハイエンド監視システム向け
XProtect® Advanced VMS 製品

Corporate (コーポレート)

多数のカメラとサーバーを管理するハイスpek大規模システム

Expert (エキスパート)

集中管理が必要な大・中規模設備に最適なソフトウェア

中規模監視システム向け

XProtect® Professional VMS 製品

Professional+ (プロフェッショナルプラス)

映像監視の一括管理を必要とする中規模システムに最適

Express+ (エクスプレスプラス)

セキュリティニーズに応える、小規模ビジネス向け低コストシステム

Essential+ (エッセンシャルプラス)

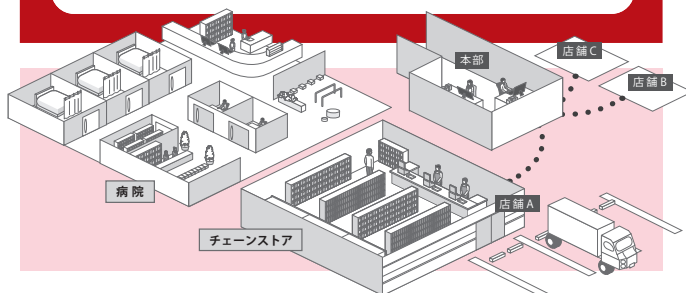
コンパクトで効率の高い運用が求められる小規模システムに最適

小規模のモニタリングに便利な
クラウド型録画サービス

VisualStage Network Camera Cloud Service

【中・小規模システム】

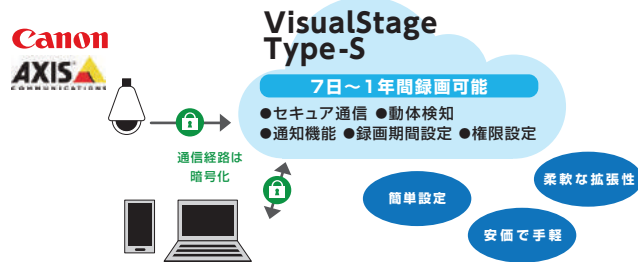
病院や小売店、ガソリンスタンドなどの中・小規模システムには、録画装置のスペースや維持管理の手間いらずのクラウド型録画サービスも便利です。



VisualStage Type-S

簡単・安心のクラウド録画サービス

カメラをインターネットに繋ぐだけのシンプルかつセキュアなクラウド録画サービス。スマホ・PCから、いつでもどこにいてもカメラ映像を確認でき、現場の「見える化」を手軽にかつ安心運用で実現します。



スマホやPCからいつでもどこでも。現場の「見える化」をサンプル映像で体感。



VisualStage Type-Basic

クラウド型映像監視サービス

カメラが録画した映像を、クラウド上のデータセンターにアップロード。暗号化技術によるセキュアなネットワークサービスで、セキュリティ対策も万全です。対応機種も豊富で、1000台以上のカメラを統合監視できます。

映像が持つ情報を可視化する映像解析ソフトウェア。
安心・安全からマーケティングまで、さまざまな用途に活躍します。

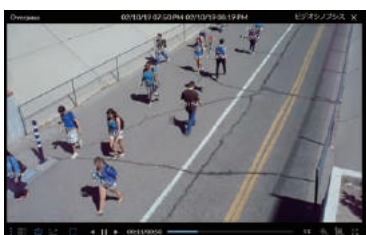
長時間の録画映像を数分に要約！

映像解析ソフトウェア
【BriefCam】



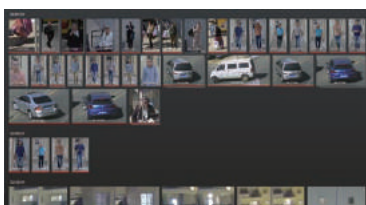
映像集約機能

要約した映像に対して、さまざまな条件(大きさ、速度、方向、色など)で検索でき、確認したい対象の映像に瞬時にアクセスできます。



アラート機能

事前に設定したアラート条件にマッチしたオブジェクト一覧を表示し、ほぼリアルタイムに確認可能です。



グラフ化機能

解析結果を要望に合わせてグラフ化表示可能で、トレンド把握や分析にご活用いただけます。



混雑状況や人の流れを把握して分析！

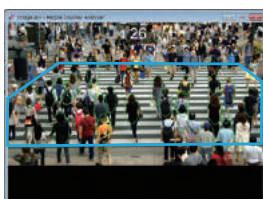
人数カウント
【People Counter】



フルHD映像で約1,500人、4K静止画で最大7,000人までカウント可能。人の輪郭や動きを総合的に分析して、高精度な人物検出を実現します。

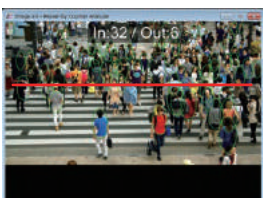
人数カウント
(People Counter)

指定した領域内にいる人物をカウントします。



通過人数カウント
(Passer-by Counter)

指定したラインを通過した人物を進行方向別にカウントします。



生産現場の監視点検業務を効率化！

生産装置連携録画ソフトウェア
【Monitoring Edition (XProtect 連携)】



生産ラインの異常信号を受けて異常の前後を録画することで、トラブル発生原因の特定→解決により、解決時間・生産ロスの短縮を実現します。

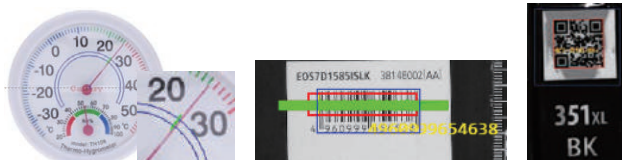


生産現場で点検や検品などの負担を軽減！

生産設備向け画像解析ソフトウェア
【Vision Edition】



アナログメーターやバーコードの読み取りを画像処理で自動化。点検業務や検品業務などの作業負担を軽減し、効率化することで、工数削減を実現し、工場の課題である人手不足への対応とコスト削減を実現します。



人物属性推定
【Profile Analyzer】



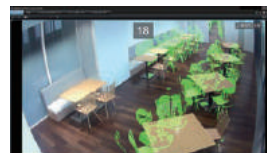
年齢層や性別を推定して、属性ごとの人数をカウント。警備人員の配置検討やマーケティングなど幅広く活用できます。



プライバシー保護 (映像シルエット表示)
【Moving Object Mask for Milestone XProtect】



シルエット表示でプライバシーに配慮。介護現場の見守りや、公共スペースの混雑状況の把握など、サービスに活用できます。



きめ細やかなサポートで、安心をご提供。 充実の各種サービスを、ぜひご検討ください。

セキュリティのトラブルは、機器の故障やネットワークの障害など原因の特定が難しく、管理も煩雑。

お客様のニーズに合わせて、各種保守サービスをご用意しております。

お客様のネットワークカメラ環境をトータルでサポートする充実メニュー。

NVS 保守契約

キヤノン製ネットワークカメラだけでなく、Axis 製品や他社製各種機器までワンストップサービスを実現します。

オンラインショップで購入できるお手頃な保守サービス。

キヤノン サービスパック (CSP)

修理の際の訪問料・技術料・部品料などをパッケージにした、最長5年間の保守サービスです。

故障時のみの有償修理に対応。

スポットサービス

お客様の要請に応じて、その都度有償にて修理・点検・整備を行うサービスです。

サービス仕様比較

項目	NVS 保守契約	キヤノンサービスパック		スポットサービス
		CSP スタンダード	CSP 保証延長	
対象機種	キヤノン/Axis 製ネットワークカメラ NVR、各種周辺機器、各種センサー、ビューアPC*1	キヤノン製ネットワークカメラ		キヤノン製ネットワークカメラ
サービス手法	オンサイト対応	引取修理		送付修理
販売・加入時期	本体購入と同時に		CSP終了の3ヶ月前、無償保証終了の3ヶ月前から	随時
購入方法	契約締結	商品パッケージの購入(オンラインショップでも購入可能)		随時
保守開始日	本体購入(設置完了)日		①登録中CSPの有効期限の翌日 ②メーカー保証期間終了日の翌日	なし
契約期間	1年単位	3年間 / 4年間 / 5年間 (無償保証期間含む)	1年単位	なし
保守料金の支払い方法	購入時一括 年払い	購入時一括払い		修理実施時に支払い
修理受付先	専用コールセンター	専用コールセンター		テクニカルセンター*2
保証範囲	正常な使用状態での故障および損傷			都度 有償
受付時間	9:00 ~ 17:00 *3	9:00 ~ 17:30 *3		9:00 ~ 16:00 *3
実施作業	障害切り分け、取外し、修理 (キヤノン製ネットワークカメラ以外は修理手配)、取付け、再設定 *高所作業は追加料金が必要です	修理、故障機引き上げ、配送		修理、配送

*ネットワークカメラ拡張保証サービスの保証対象範囲 ①正常な使用状態での故障および損傷 ②取扱上の不注意、誤用による故障および損傷 ③落下、結露、汚濁、高温多湿環境等による故障および損傷 ④落雷や風災(台風)など

自然災害による故障、破損(但し、火災、爆発、水災、地震、噴火、津波は対象外)

*1 対象機器は設置および設定をキヤノンマーケティングジャパンで行ったものです。

*2 キヤノンテクニカルセンター送付先:〒306-0605茨城県坂東市馬立1234 キヤノンマーケティングジャパン株式会社キヤノンテクニカルセンター TEL:0297-35-5000

*3 土日祝日・年末年始を除く平日(月～金)およびキヤノンマーケティングジャパン営業日。









サービス期間比較



		無償保証期間				
		1年	2年	3年	4年	5年
保証期間	無償	1年間				
NVS 保守契約	有償	保守契約 1年間	保守契約 1年間 or 3年間			
		保守契約 3年間			保守契約 1年間	保守契約 1年間
		保守契約 5年間				
		5年経過後は年間保守1年契約またはスポットサービスをご利用ください				
キヤノン サービスパック	有償	CSP スタンダード 3年間			CSP 保証延長 1年間	CSP 保証延長 1年間
		CSP スタンダード 4年間				CSP 保証延長 1年間
		CSP スタンダード 5年間				
		CSP 保証延長 1年間	CSP 保証延長 1年間	CSP 保証延長 1年間	CSP 保証延長 1年間	
スポットサービス	有償	スポットサービス				

オプション一覧


1.5インチパイプアダプター		ペンダント設置キット		
<p>360° 旋回 屋外</p>  <p>PA10-15-VB <0718C001> 希望小売価格 10,000円 (税別)</p>	<p>360° 旋回 屋内</p> <p>耐衝撃ドーム 赤外照明搭載 H652LVE</p> <p>標準取付金具 (カメラと同様)</p>  <p>PC640-VB <0719C001> 希望小売価格 18,000円 (税別)</p>	<p>スタンダード M740E(H2) H760VE(H2)</p>  <p>PC600-VB <9918B001> 希望小売価格 12,000円 (税別) ※H45/M44 使用時は 天井取付用カバーが必要です。</p>	<p>超小型 S30VE/800VE 900シリーズは除く</p>  <p>PC30-VB <9919B001> 希望小売価格 8,000円 (税別)</p>	<p>超小型 S30VE S800VE</p>  <p>PC30VE-VB <1736C001> 希望小売価格 12,000円 (税別)</p>

高い天井からカメラを吊り下げる場合に、カメラとパイプを繋ぐアタッチメントです。(パイプ用ジョイント金具 同梱) ※パイプは付属していません。パイプ外径:1.5インチ

天井取付キット		埋込取付キット		導管アダプター		導管ボックス	
<p>360° 旋回 屋外</p>  <p>CM10-VB <0711C001> 希望小売価格 28,000円 (税別)</p>	<p>360° 旋回 屋内</p> <p>SR11-S-VB <0714C001> 希望小売価格 24,000円 (税別)</p> <p>耐衝撃ドーム H651V M641V M640V</p> <p>SR640-S-VB <0715C001> 希望小売価格 15,000円 (税別)</p>	<p>スタンダード H630VE H630D M620VE M620D</p>  <p>SR600-VB <5091B001> 希望小売価格 9,800円 (税別)</p>	<p>耐衝撃ドーム M641VE M640VE</p> <p>[天井直付設置] [壁面設置]</p>  <p>CA640-VB <0713C001> 希望小売価格 10,000円 (税別)</p>	<p>赤外照明搭載 H652LVEは除く</p> <p>スタンダード M740E(H2) H760VE(H2)</p> <p>[天井直付設置] [壁面設置]</p>  <p>CB740-VB <0712C001> 希望小売価格 20,000円 (税別)</p>	<p>超小型 S30VE S800VE</p>  <p>CB30VE-VB <1735C001> 希望小売価格 16,000円 (税別)</p>		
<p>360° 旋回 屋外</p> <p>IK10適合</p>  <p>WM10-VB <0720C001> 希望小売価格 30,000円 (税別)</p> <p>※ポール取付 設置の際には、 ASC社製A-BK3が 必要です。</p>	<p>360° 旋回 屋内</p> <p>SR11-P-VB <0716C001> 希望小売価格 38,000円 (税別)</p> <p>耐衝撃ドーム H651V M641V M640V</p> <p>SR640-P-VB <0717C001> 希望小売価格 25,000円 (税別)</p>	<p>超小型 S30DMkII S31DMkII S800DMkII S805DMkII</p>  <p>SR30-P-VB <1065C001> 希望小売価格 11,000円 (税別)</p>	<p>360° 旋回</p> <p>DU10-S-VB <0721C001> 希望小売価格 12,000円 (税別)</p> <p>耐衝撃ドーム</p> <p>DU640-S-VB <0722C001> 希望小売価格 6,000円 (税別)</p> <p>赤外照明搭載 H652LVE</p> <p>DU652-S-VB <1497C001> 希望小売価格 9,000円 (税別)</p>	<p>屋内ドームハウジング</p> <p>スタンダード</p>  <p>DR41-C-VB (クリア) <6816B001> DR41-S-VB (スモーク) <6816B002> 希望小売価格 各24,000円 (税別)</p> <p>※H45/M44を天井に取り付ける場合、天井取付用カバー もしくは屋内ドームハウジングのいずれかが必要となり ます。 ※ドームハウジングを使用し、カメラレンズを水平に 近い角度(15°未満)で使用する場合、ドーム本体が映り 込んだり映像がボケることがあります。</p>			

天井・壁面取付スペーサー		天井取付用カバー		カメラ取付金具	
<p>超小型 S30DMkII S31DMkII S800DMkII S805DMkII</p>  <p>SS50-VB <9920B001> 希望小売価格 4,000円 (税別) ※S30D MkII / S31D MkII / S30VE は、壁面取付けはできません。</p>	<p>スタンダード H45/H45B M44/M44B</p>  <p>SS40-S-VB (シルバー) <4962B001> SS40-B-VB (ブラック) <4962B002> 希望小売価格 各9,000円 (税別) ※天井取付用金具同梱</p>	<p>スタンダード H730F M720F</p> <p>超小型 900シリーズ</p> <p>TOA(株)製 C-BC31 <0716V351> 希望小売価格 4,300円 (税別)</p>	<p>TOA(株)製 C-BC21 <0538V932> 希望小売価格 7,000円 (税別)</p>		

サンシェードカバー		電工ボックス取付キット	
<p>耐衝撃ドーム 屋外</p> <p>赤外照明搭載 H652LVE</p>  <p>SC640-VB <0723C001> 希望小売価格 10,000円 (税別)</p>	<p>スタンダード H630VE H630D M620VE M620D</p>  <p>PS600-VB <5004B001> 希望小売価格 4,000円 (税別)</p>	<p>超小型 S900FMkII / S910F は除く</p>  <p>PS30-VB <9921B001> 希望小売価格 4,000円 (税別)</p>	

ヒーターユニット		ACアダプター	
<p>耐衝撃ドーム H651VE M641VE</p> <p>HU641-VB <0724C001> 希望小売価格 16,000円 (税別)</p> <p>赤外照明搭載 H652LVE</p> <p>HU652-VB <1498C001> 希望小売価格 18,000円 (税別)</p>	<p>スタンダード H630VE M620VE</p> <p>HU600-VB <5092B001> 希望小売価格 16,000円 (税別)</p> <p>※AC24V入力のみ使用可能。 PoE、ACアダプターでの使用はできません。</p>	<p>360° 旋回 耐衝撃ドーム 赤外照明搭載 スタンダード</p>  <p>PA-V18 <8362B001> 希望小売価格 10,000円 (税別) ※H760VE/M640VE/M640V/M740Eは非対応です。 ※超小型モデルは非対応です。</p>	

【H.264追加ユーザーライセンス】*2 <9552B001> 希望小売価格 1,500円 (税別)

*1 プレナムは、天井裏に設置する火災防止用カバー。欧米で多く利用される取付方法です。
*2 複数台の PC で H.264 表示を使用する場合に必要となります。

ワンマン・インストレーションで
設置負担を軽減

設置手順や作業効率の工夫により、作業員1人でスピーディーな設置が可能(一部機種を除く)。設置後にカメラアングルの調整が必要な固定ドームでは、設置 PTRZ 機能により PC 操作で調整できるなど、設置にかかる人員と時間を削減。インシャルコストを最小化します。

スペック一覧

		超高感度	360 旋回 / PTZ				耐衝撃・赤外照明											
商品名		ME20F-SHN	VB-R13VE (H2) VB-R12VE (H2)	VB-R13	VB-R11VE (H2) VB-R10VE (H2)	VB-R11	VB-M50B	VB-H651VE	VB-H651V	VB-M641VE VB-M640VE	VB-M641V VB-M640V	VB-H761LVE (H2)	VB-H652LVE					
設置環境 (★印は親水コーティング対応)		屋内	屋外★	屋内	屋外★	屋内	屋内	屋外	屋内	屋外	屋内	屋外★	屋外					
画素数		約226万画素	約210万画素		約130万画素		約210万画素		約130万画素		約210万画素							
最低被写体照度 (lux) デイモード/ナイトモード		0.0005以下*1	0.05/0.002		0.03/0.002		0.04/0.002		0.035/0.002		0.02/0.001		0.06/0 ※赤外照明使用時	0.03 ※赤外照				
焦点距離 (f=mm (W端)~mm (T端))		—*2	4.4~132mm				177~88.5mm		2.55~6.12mm			4.7~94mm						
F値 (W端)~(T端)		—*2	F1.4~F4.6				F1.8~F2.4		F1.2~F1.8			F1.6~F3.5						
画角 (W端~T端)	16:9	水平画角	—*2		62.6°~2.2°		58.4°~2.1°		15.6°~3.2°		122.1°~50.1°		111.5°~46.2°		60.4°~3.2°		122.1°~50.1°	
		垂直画角	—*2		36.9°~1.3°		34.1°~1.2°		8.8°~1.8°		65.8°~28.2°		60.5°~25.9°		35.1°~1.8°		65.9°~28.1°	
	4:3	水平画角	—*2		48.5°~1.7°		58.4°~2.1°		15.6°~3.2°		89.2°~37.6°		111.5°~46.2°		46.3°~2.4°		89.2°~37.5°	
		垂直画角	—*2		36.9°~1.3°		45.0°~1.6°		11.7°~2.4°		65.8°~28.2°		81.7°~34.6°		35.1°~1.8°		65.9°~28.1°	
撮影距離	デイモード	—*2	W端 0.3m~∞ T端 2.0m~∞				W端 3.0m~∞ T端 5.0m~∞		0.3m~∞			W端 0.3m~∞ T端 1.0m~∞						
	ナイトモード	—*2	W端 1.0m~∞ T端 2.0m~∞				W端 3.0m~∞ T端 5.0m~∞		0.3m~∞			W端 1.0m~∞ T端 1.5m~∞						
角度範囲 (パン/チルト/ローテーション)		—	360°エンドレス旋回/180°(0°~180°)*7/—				348°(±174°)/105°(90°~15°)/—		350°(±175°)/150°(±75°)/350°(±175°)			348°(±174°)/90°(±15°)/360°(±180°)		360°(±180°)/90°(±15°)/75°/350°(220°~130°)				
駆動速度 (パン/チルト/ローテーション) 最大角度 / 秒		—	450°/450° / —				300°/300° / —		20.1°/20.7°/40.0° ※設置時のみ			—		— ※手動操作のみ				
映像サイズ (H.264, JPEG)	1280x720, 640x360, 320x180 1280x960, 640x480, 320x240	○*3	○		○		○		○			○						
	1920x1080, 960x540, 480x270	○*4	○		—		—		○			—		○				
映像品質		10段階	10段階				10段階		10段階			10段階						
音声圧縮方式	G.711 μ-law (64kbps)	○	○		○		○		○			○						
音声通信方式	全二重 (双方通話)	○	○		○		○		○			○						
	エコキャンセラー機能対応	—	○		○		○		○			○						
	RTP/RTSP	○	○		○		○		○			○						
	キャンノン独自音声配信プロトコル	○	○		○		○		○			○						
音声ファイル再生	—	○		○		○		○			○							
プリセット		最大20カ所	最大256カ所				最大64カ所		最大20カ所									
イベントのトリガー種別	外部デバイス入力	○	○		○		○		○			○						
	インテリジェント機能 (映像)	○	○		○		○		○			○						
	インテリジェント機能 (音声)	—	○		○		○		○			○						
	タイマー	○	○		○		○		○			○						
	デイナイト切換え	—	○		○		○		○			○						
音声入力端子	φ35mm ミニジャックコネクタ (モノラル)	○	○		○		○		○			○						
音声出力端子	φ35mm ミニジャックコネクタ (モノラル)	—	○		○		○		○			○						
外部デバイス入力端子	入力x2 出力x2	○*5	○		○		○		○			○ +アナログビデオ出力 ※設置時のみ						
インターフェース形式		コネクタ*6	ピッグテールコネクタ	コネクタ	ピッグテールコネクタ	コネクタ	コネクタ	コネクタ	コネクタ	ピッグテール	コネクタ	コネクタ						
動作環境 (温度) (1)内は起動温度記載のないものは動作温度と同じ *オプシオンのヒーターユニット使用時	PoE+ 入力	0°C~+40°C	-35°C~+55°C (-30°C~+55°C)		—		-35°C~+55°C (-30°C~+55°C)		—		—		-50°C~+55°C (-30°C~+55°C)		-40°C~+55°C* (-30°C~+55°C)			
	AC 24V 入力	—	-50°C~+55°C (-30°C~+55°C)		—		-50°C~+55°C (-30°C~+55°C)		—		-40°C~+55°C* (-30°C~+55°C)		-40°C~+55°C (-30°C~+55°C)		-10°C~+50°C			
	PoE 入力	—	-10°C~+55°C		-10°C~+50°C		-10°C~+50°C		-10°C~+50°C		-10°C~+50°C		-10°C~+50°C		-10°C~+55°C			
	DC 12V 入力 PA-V18	—	—		—		—		—		—		—		—			
	DC 11~17V 外部電源	0°C~+40°C	—		—		—		—		—		—		—			
電源	PoE	クラス4	クラス0 クラス4	クラス0	クラス0 クラス4	クラス0	クラス0	クラス0	クラス0	クラス0			クラス0 クラス4					
	ACアダプター PA-V18 (オプション) / 外部電源 AC24V/DC12V	—	○				○		○			○						
消費電力 *オプシオンのヒーターユニット使用時	PoE 使用時	—	最大約11.3w	最大約10.7w	最大約10.1w	最大約9.5w	最大約9.8w	最大約8.9w	最大約8.4w	最大約8.9w	最大約8.4w	最大約10.4w	最大約12.4w					
	PoE+ 使用時	最大約18.0w (本体のみ)	最大約22.4w	—	最大約20.8w	—	—	—	—	—	—	最大約19.6w	最大約23.1w*					
	ACアダプター使用時 (100V)	—	最大約13.8w	最大約11.3w	最大約12.7w	最大約9.6w	最大約11.2w	最大約10.2w	最大約9.9w	最大約10.5w	最大約9.8w	最大約12.7w	最大約15.2w					
	DC 11~17V 外部電源	最大約16.0w (本体のみ)	—	—	—	—	—	—	—	—	—	—	—					
寸法		H116xW102xD113mm (本体部のみ)	φ229xH324mm	φ199xH199mm	φ229xH324mm	φ199xH199mm	φ129xH157mm	φ180xH135mm	φ150xH129mm	φ180xH131mm	φ150xH129mm	H111xW102xD252mm (本体部のみ)	φ180xH145mm					
質量		約1300g (本体部のみ)	約3530g 約3420g	約1990g	約3530g 約3420g	約1990g	約1170g	約1710g	約890g	約1620g 約1590g	約890g 約880g	約3420g	約1850g					

*1: カラー、蓄積なし、F1.2、シャッタースピード1/30秒、50IRE、最大ゲイン75dB時、カスタムピクチャー[使用しない] *4: 1920x1080のみ
 *2: 装着レンズに拠る。レンズマウント: キヤノンEFマウント (シネマロックタイプ) *5: 入力 x 1, 出力 x 1, RS-422/RS-485 x 1
 *3: 1280x720のみ *6: その他 3G/HD-SDI端子、HDMI端子あり *7: カメラレンズを水平に近い角度で使用する場合、ドーム
 *8: 赤外光カットフィルターを装着したまま、低照度環境に *9: IEEE802.3af規格準拠

⚠️ ご購入をご検討のお客様へ

保証書に関するお願い

①商品には保証書を添付しております。ご購入の際は、必ず保証書を保管してください。尚、販売店名/お買い上げ日/記載の品名は無効となります。②お買い上げの際には商品本体の機械番号を表示されていること/保証書記載の機械番号と一致していることをご確認ください。③ネットワークカメラの無償保証期間はご購入日より1年間です。④ネットワークカメラの補修用性能部品の最低保有期間は製造打ち切り後7年です。⑤カメラの消耗機部品(パン・チルト機構、ズーム・フォーカス・絞り・フィルター切替機構、IR照明、ファン)は、保証書による保証の対象とはなりません。⑥対象機器の取付/取外、設定、システムの不具合の判別などは保証の対象となりません。

設置・工事に関するご注意

①電源およびネットワークなどの配線工事は、電気設備技術基準などの関連法規に従い、安全・確実に行ってください。②壁や天井に設置時は、落下しないよう対策を行ってください。落下により、けがの原因になることがあります。③水平でない場所や振動の激しい場所には、設置しないでください。④ネットワークカメラ(以下カメラと記します)および付属品は、防水防塵構造ではありません。⑤VB-R13VE(H2)/VB-R12VE(H2)/VB-R11VE(H2)/VB-R10VE(H2)/VB-H652LVE(H2)/VB-H651VE(H2)/VB-M641VE(H2)/VB-M640VE(H2)/VB-H761LVE(H2)/VB-H760VE(H2)/VB-H751LE(H2)/VB-M741LE(H2)/VB-M740E(H2)/VB-H630VE(H2)/VB-M620VE(H2)/VB-S30VE(H2)/VB-S800VE(H2)。⑥次のような場所でのご利用は、誤動作の原因になりますので避けてください。●湿気やほりの多いところ●温度や湿度の変化が大きいところ●油煙や湯気が当るところ●潮風の当たる場所、温泉地、腐食性ガスの発生するところ●強い直射日光が当たるところや発熱体のそばなど、温度が高くなるところ●密閉された狭い場所や、温度調整機能のない密閉型ハウジング●毛足の長い敷物(じゅうたんや毛布など)の上●引火性溶剤(アルコールやシンナーなど)の近く●強い電波や磁場の発生しているところ●カメラを接続しているシステム、ネットワークの状態や使用している機器などの影響により、カメラの操作や映像・音声のモニタリングができない場合があります。●親水コーティングモデルは、海水/プールの水がかかるとろくに設置しないでください。経年変化やキズなどにより、コーティングの効果は徐々に低下します。効果を戻すためには、修理センターでの交換が必要です。

カメラに関するご注意

①電源コードやケーブルを窓やドアなどにはさみ込まないでください。②専用のACアダプター(PA-V18)以外では使用しないでください。③電源の定格を超える使用はしないでください。④天候不安定・落雷時には、感電の原因になりますので本体やACアダプターに触れないでください。⑤ME20F-SHN/VB-R13VE(H2)/VB-R12VE(H2)/VB-R11VE(H2)/VB-R10VE(H2)/VB-H652LVE(H2)/VB-H651VE(H2)/VB-M641VE(H2)/VB-M640VE(H2)/VB-H761LVE(H2)/VB-H760VE(H2)/VB-H751LE(H2)/VB-M741LE(H2)/VB-M740E(H2)は、クラスA情報技術装置です。この装置を家庭環境で使用すると電磁妨害を引き起こすことがあります。この場合は使用者が適切な対策を講ずることがあります。また、この装置をラジオやテレビジョン受信機に近接して使用されると、受信障害を引き起こすことがあります。⑥製品本体を分解したり、改造をしないでください。故障したり火災・感電の原因になります。修理の際は販売店へご相談ください。⑦レンズやレンズカバーにキズや汚れをつけないでください。⑧太陽、ハロゲン灯など高輝度の光源や被写体を撮影しないでください。⑨次のような被写体は、オートフォーカスではピントが合いません。●白い壁など明暗の差がないもの●斜めになっているもの(中途半端に開いたドアなど)●強い光が反射しているもの(光沢のあるガラスなど)●動きの速いもの(自動車など)●斜め線や横線のあるもの(ブラインドなど)●炎や煙など実体のないもの●ガラス越しのもの(窓からの風景など)●遠く近く同時に被写体があるもの●暗いところや夜間⑩デジタルズームは、倍率が高くなるに従い画質は低下します。⑪単一の被写体およびナリウム灯、水銀灯や一部の蛍光灯などの照明を使用する環境下では、自動でカメラの色合いを調整できないことがあります。⑫屋外での連続昼夜撮影など、光源が徐々に変化する場所で、変化が少ない被写体を撮影した時、映像が適切な色にならない場合があります。その場合はパン・チルトまたは、ズーム操作などで撮影される映像に変化を与えると適切な色になります。⑬カメラのパン・チルト機構には、位置スレを検知する機能及び位置スレを自動的に調整する機能は搭載していません。⑭動き検知機能について●解像度、画質、被写体の状況により、検知レベルが異なります。実際に検知を行い、検知レベルを確認してください。●動きが速い物体や暗いときは動き検知機能が正常に動作しない場合があります。●光や風などの影響により画面に変化が生じた場合は、誤って検知する場合があります。

⑮カメラ設置や利用については被写体のプライバシー(マイクで拾われる音声に対するプライバシーを含む)の保護、肖像権の侵害防止などを考慮の上、お客様の責任において行ってください。⑯設置環境が高温の場合、カメラの寿命が短くなることがあります。

ネットワークのセキュリティに関するご注意

①ネットワークのセキュリティ対策に関しては、お客様ご自身の責任で行ってください。不正アクセスなどネットワークのセキュリティ上の問題により発生した直接、間接の損害については、弊社は一切の責任を負いかねます。②意図せぬ他者からのカメラへのアクセスを防ぐために、ネットワークカメラをご利用の際は、次の点に注意してください。●管理者パスワードは、初期設定から変更することを強くお勧めします。また、必要に応じて定期的に変更することを強くお勧めします。●初期設定では、一般ユーザーへのアクセス権として「一般カメラ制御」「映像配信」「音声配信」が有効になっています。一般ユーザーにこれらのアクセス権を与えたくないときは設定を無効にしてください。設定方法等、詳細については各ネットワークカメラの操作ガイドをご参照ください。

ソフトウェアに関するご注意

①ご使用のPC性能やネットワーク環境及びネットワークカメラの映像サイズ・映像品質の設定などにより、設定した通りの動作ができない場合があります。②ウイルス対策ソフトやファイアウォールソフトなどをご使用の場合、性能に影響が出る場合や一部のソフトではご利用できないことがあります。

製品全般に関するご注意

①ご使用の際には、必ず本体同梱の使用説明書をよくお読みの上、正しくお使いください。②カメラや記憶装置(ビデオテープ、ビデオレコーダー、レコーディングソフトウェアなど)を利用する場合、内部的、外部的要因の如何にかかわらず、記録内容や映像の欠損およびそれに伴う損失が生じても、当社は一切の責任を負いかねますので、あらかじめご了承ください。大切な録画内容等はお客様において、定期的なバックアップなどをお勧めします。③医療機器などの人命に関わるシステムには使用しないでください。

映像および音声利用に関するご注意

①お客様は、本製品の使用に関して、プライバシー保護および肖像権に関係するすべての適用法令を順守する責任があります。場合によって、カメラまたは音響機器による監視または記録は、法令により制限または禁止されていることがあり、その詳細は国・地域によって異なります。お客様は、本製品を設置する前に、本製品がすべての適用法令に基づき法的な要求を順守する方法によって設置されたことを確認するために、お客様の国・地域の法令(当該国・地域の州または地方自治体の法令を含む)を確認する必要があります。法令により要求される場合、マイクを使用しないでください。居住者または訪問者がプライバシー確保への期待を合理的に持つ可能性がある場所(寝室、更衣室、トイレなど)に、本製品を設置しないでください。②本製品は、映像および音声を監視されるすべての人物にとって明らかに視認できるように本製品に近接して目立つように表示された表示物によって、当該人物に対して本製品が当該人物の映像および会話を記録していることを伝える必要があります。③本製品の設置、または、カメラまたは音響機器による監視または記録に関してお客様と第三者との間で紛争を生じた場合において、キャンノンはいかなる責任も負いません。

雷に関するご注意

本製品は、直撃雷、誘導雷、逆電流等の影響を受ける危険があります。雷による故障を軽減するために、設置時に避雷器(サージ防護デバイス)などで雷サージ対策をお勧めします。詳しくは、弊社ホームページをご確認ください。

●Canonはキャンノン株式会社の登録商標です。●Microsoft Windows、.NET Frameworkは、米国Microsoft Corporationの米国およびその他の国における登録商標です。●PentiumはIntel Corporationの米国およびその他の国における登録商標です。●ONVIFおよびONVIFロゴは、ONVIF Inc.の商標です。●QRコードは(株)カンノンウェブの登録商標です。●その他記載の会社名・商品名などは、各会社の商標または登録商標です。●製品改良のため外観および仕様を予告なく変更することがあります。●国内で販売されている商品は国内仕様のため、外国で使用することはできません。●画面はハロメミ合成分です。●使用している画像はイメージです。●オープン価格は希望小売価格を設定していません。価格につきましては、販売店にお問い合わせください。

RoHS
対応

さまざまなビジネスの課題を解決！スペシャルサイトをご覧ください。

「キャンノン映像ソリューション」 ネットワークカメラを活用した 映像ソリューションを紹介します。



<https://cweb.canon.jp/webview/special/solution/index.html>



RBSS マークは公益社団法人 日本防犯設備協会が優良な防犯機器として認定した製品に使用許諾した優良防犯機器認定マークです。※本製品は、犯罪抑止等を意図して製作された商品ですが、犯罪の防止・安全を完全に保証するものではありません。万一被害など発生致しましても、当社は責任を負いかねますのでご了承ください。

キャンノンショールームのご紹介

キャンノンプラザ S 〒108-8011 東京都港区港南2-16-6 CANON STOWER (03)6719-9022 / 10:00~17:30(日祝及び年末年始弊社休業日を除く)

展示していない製品もございますので、ご了承ください。 キヤノンデジタルハウス・キャンノンプラザ S canon.jp/p-showroom
展示製品の最新情報は、ホームページでご確認ください。

製品に関する情報はこちらでご確認いただけます。



ネットワークカメラ/モニタリング機器 ホームページ

canon.jp/webview



キャンノンお客様相談センター

ネットワークカメラ/モニタリング機器 **050-555-90074**

【受付時間】平日 9:00~17:00(土・日・祝日および年末年始弊社休業日は休ませていただきます)
※上記番号をご利用いただけない方は043-211-9622をご利用ください。
※IP電話をご利用の場合、プロバイダーのサービスによってはつながらない場合があります。
※受付時間は予告なく変更する場合があります。あらかじめご了承ください。

Canon キヤノン株式会社
キヤノンマーケティングジャパン株式会社

〒108-8011 東京都港区港南2-16-6 CANON STOWER

●お求めは信用のある当店で

1019SZ20

2019年10月現在

00060567